

# 株主様施設見学デー

## 開催のご案内



事前WEB応募制

(応募者多数の場合は抽選)



味の素株式会社の国内3工場にて、株主様向けの工場見学会を開催いたします。  
 安心・安全に配慮した原料・製造工程・品質管理など、  
 商品ができるまでを趣向をこらした見学コースでご覧いただけます。



対象

当社株式100株以上保有の株主様(2024年3月31日現在の株主名簿に記録された株主様)

※株主様1名につき、同伴者様(2歳以上)1名迄ご参加いただけます。 ※コースにより小学1年生以上の年齢制限がございます。

※未成年者(18歳未満)のみでのご参加はできません。

※安全上の理由により、対象年齢に達していないお子様をお連れの方のご参加はお断りさせていただきます。

工場名	コース	日程	コース番号	集合時間	解散時間	募集人数 (同伴者様含む)	集合・解散場所
<b>東海工場</b> 三重県四日市市 大字日永1730番地	「ほんだし®」 コース	2024年 7月19日(金)	1	8:45	12:20	40	近鉄四日市駅 ※当社手配のバスで ご移動いただけます。
			2	12:45	16:20	40	
		2024年 7月20日(土)	3	8:45	12:20	40	
			4	12:45	16:20	40	
<b>川崎工場</b> 神奈川県川崎市 川崎区鈴木町1番1号	「味の素®」 親子おしごと 体験コース 小学1年生以上	2024年 8月23日(金)	5	9:05	11:05	30	 味の素グループ うま味体験館 神奈川県川崎市 川崎区鈴木町3番4号 (京浜急行大師線 「鈴木町」徒歩1分)
			6	10:25	12:25	30	
			7	13:45	15:45	30	
	「クノール®」 スープコース		8	9:05	11:15	30	
			9	10:25	12:35	30	
			10	13:15	15:25	30	
	「Cook Do®」 コース 小学1年生以上	11	9:15	11:25	20		
		12	10:45	12:55	20		
		13	13:45	15:55	20		
	「味の素®」 親子おしごと 体験コース 小学1年生以上	2024年 8月24日(土)	14	9:05	11:05	30	
			15	10:25	12:25	30	
			16	13:45	15:45	30	
「クノール®」 スープコース	17		9:05	11:15	30		
	18		10:25	12:35	30		
	19		13:15	15:25	30		
「Cook Do®」 コース 小学1年生以上	20	9:15	11:25	20			
	21	10:45	12:55	20			
	22	13:45	15:55	20			
<b>九州工場</b> 佐賀県佐賀市諸富町 大字諸富津450	「感じて納得! アミノ酸の チカラ」 コース	2024年 9月7日(土)	23	9:50	11:40	40	味の素(株)九州事業所 佐賀県佐賀市諸富町 大字諸富津450 (西鉄バス・佐賀市営バス 「諸富橋」下車徒歩5分/ 自家用車)
			24	13:00	14:50	40	

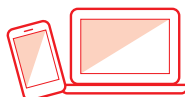
参加費

**無料** (ただし、ご自宅から集合場所までの往復交通費等は  
参加者のご負担とさせていただきます。)

応募締切日

2024年6月26日(水) 23:59迄

応募方法



**WEB応募**

株主様専用WEBサイト内の  
「イベント」または「株主ポスト」よりお申し込みください。

**株主様専用WEBサイト**

※初めての方は、株主様専用WEBサイトへの会員登録  
(無料)が必要です。

<https://ajinomoto.premium-yutaiclub.jp/>



■ 抽選結果のご連絡：2024年7月上旬に、当落結果をWEBサイト登録メールアドレス宛にご連絡いたします。

# ● 各工場コース内容のご紹介 ●

チームワークで  
数々のミッションに  
チャレンジ!

## 東海工場

### 「ほんだし®」コース コース番号 1 2 3 4



みそ汁の試飲、かつお節削り体験など、様々なミッションをクリアし、記者になりきり『「ほんだし®」タイムズ』を作っていただきます。アジパンダ®ショップで、オリジナルグッズなどのお買い物もできます。

※各体験時は、他の株主様・ご同伴者様とご相席いただきます。  
※みそ汁の試飲があります。アレルギー(乳成分・大豆)をお持ちの方は十分にご留意ください。



## 川崎工場

### 「味の素®」親子おしごと体験コース コース番号 5 6 7 14 15 16

白衣、キャップ、マスク、手袋を身につけ、エアシャワーをくぐり、クリーンルームの中で作業する工場でのお仕事を専用施設で体験していただけます! MY「アジパンダ®」瓶を作って、記念にお持ち帰りできます。

※みそ湯の試飲があります。アレルギー(大豆)をお持ちの方は十分にご留意ください。  
※小学1年生以上が対象となります。未就学児は参加できません。



大人だけでも  
OK!

対象: 小学1年生以上



ゲームや  
フотスポットで  
楽しめる♪

### 「クノール®」スープコース コース番号 8 9 10 17 18 19

「クノール® カップスープ」や「クノール® スープ DELI®」のこだわりを体験型ゲームや試飲を通して学んでいただけます。「素材研究員」になりきって「素材博士」を目指していただきます。

※スープの試飲があります。アレルギー(乳成分、小麦、大豆、鶏肉)をお持ちの方は十分にご留意ください。



### 「Cook Do®」コース コース番号 11 12 13 20 21 22

本格中華の世界観を再現した工場で「Cook Do®」の原料や製法へのこだわりを学べます。

その後、キッチンスタジオで「Cook Do®」〈青椒肉絲用〉を使った調理試食体験を楽しむことができます。

※「青椒肉絲」(ピーマンと細切り肉のオイスターソース炒め)の試食があります。アレルギー(小麦、牛肉、大豆、鶏肉)をお持ちの方は十分にご留意ください。  
※小学1年生以上が対象となります。未就学児の参加はできません。



自分で作って、  
食べてみよう!



対象: 小学1年生以上

## 九州工場

### 「感じて納得! アミノ酸のチカラ」コース コース番号 23 24

「味の素®」の歴史や製造方法、脱炭素社会に向けた取り組みを紹介、うま味体験や甘さの味くらべ体験などを通してアミノ酸のチカラを学んでいただけます。広大な工場の敷地内をバスに乗って見学できるのも魅力です。

※みそ湯の試飲があります。アレルギー(大豆)をお持ちの方は十分にご留意ください。

大きな  
発酵タンクを  
間近で見られる♪



会員登録  
お待ちしております。

## 予告

### 今秋以降も株主様限定イベント開催予定!!

～施設見学会の開催地候補～

株主様専用WEBサイトにて開催のお知らせをいたします。

コーヒー工場  
100株以上  
保有株主様対象

冷凍食品工場  
100株以上  
保有株主様対象

味の素  
スタジアム  
200株以上  
保有株主様対象

味の素ナショナル  
トレーニングセンター  
500株以上  
保有株主様対象

※2024年9月30日時点での保有株数



株主様専用WEBサイトに会員登録いただくと、メール通知で、株主様向けイベント情報などタイムリーにお届けします。

味の素株式会社 株主様専用WEBサイト  
—プレミアム優待倶楽部—  
<https://ajinomoto.premium-yutaiclub.jp/>

